

Shack DC Power Meter SMD Version

Diese Variante ermöglicht den Einbau des Messteils in ein Netzgerät, da der Aufbau stark verkleinert wurde. Auch die Relais befinden sich nicht mehr auf der Platine, können ggf. auch entfallen.

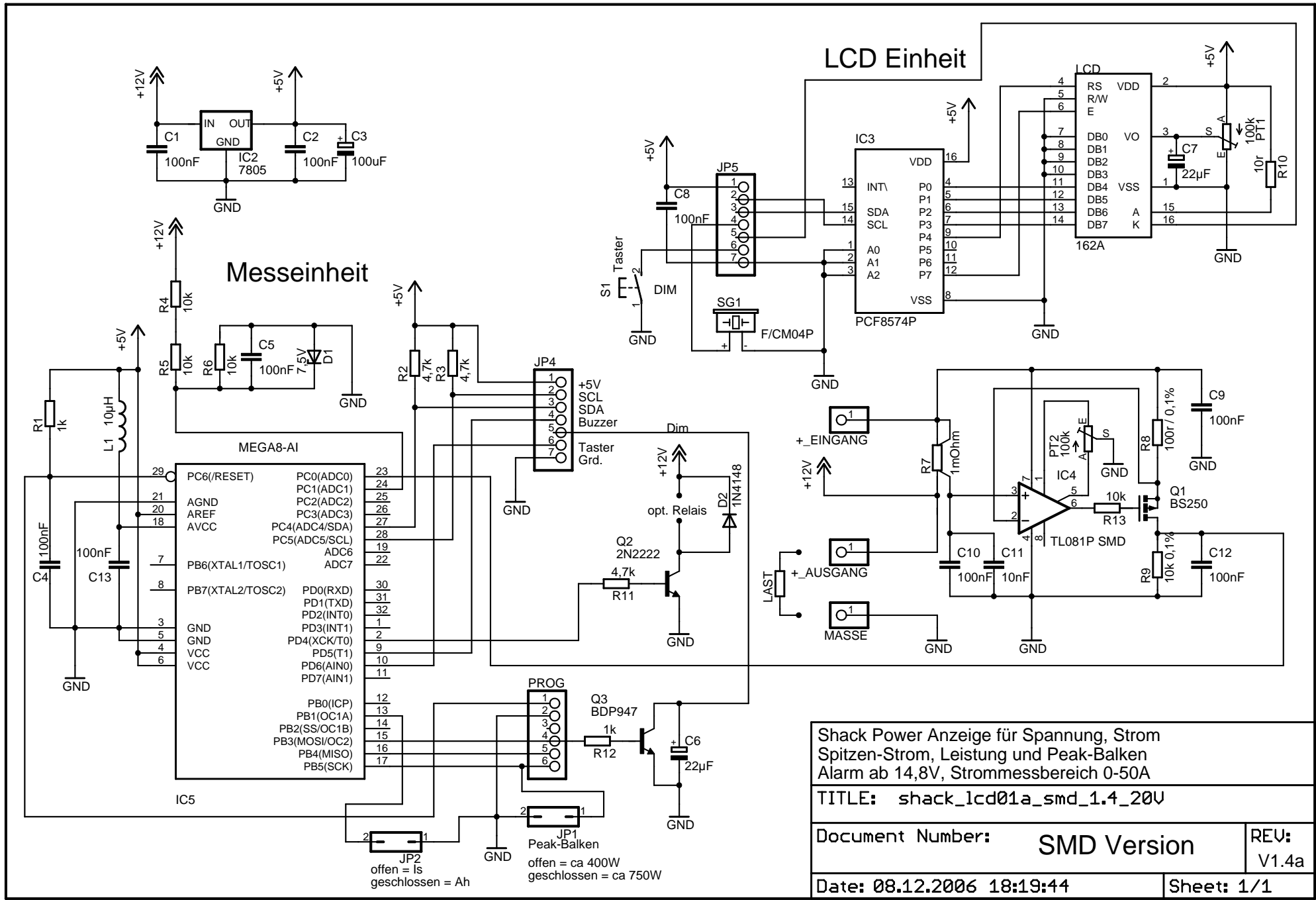
Die Platine ist einseitig, die andere Seite muss aber eine Massefläche haben, da einige Durchkontaktierungen nötig sind. Diese sind dem Foto mit den Bohrungen zu entnehmen oder die Belichtungsvorlage wer beidseitig belichten kann.

Der Aufbau ist analog zur Standardversion, kleine SMD Teile zu erst, zum Schluss alle Teile auf der Oberseite. Auch zwei Drahtbrücken sind nicht zu vergessen. Die Pinbelegung der SubD Buchse ist identisch mit der im Schaltplan und im Anzeigenteil, nur die Pins 7-9 haben Masse.

Die Kondensatoren C10 und C11 sind wieder übereinander zu verlöten, wegen der HF Abblockung.

Viel Erfolg, 73 de Oliver, DG7XO

Stand: 14.07.2006

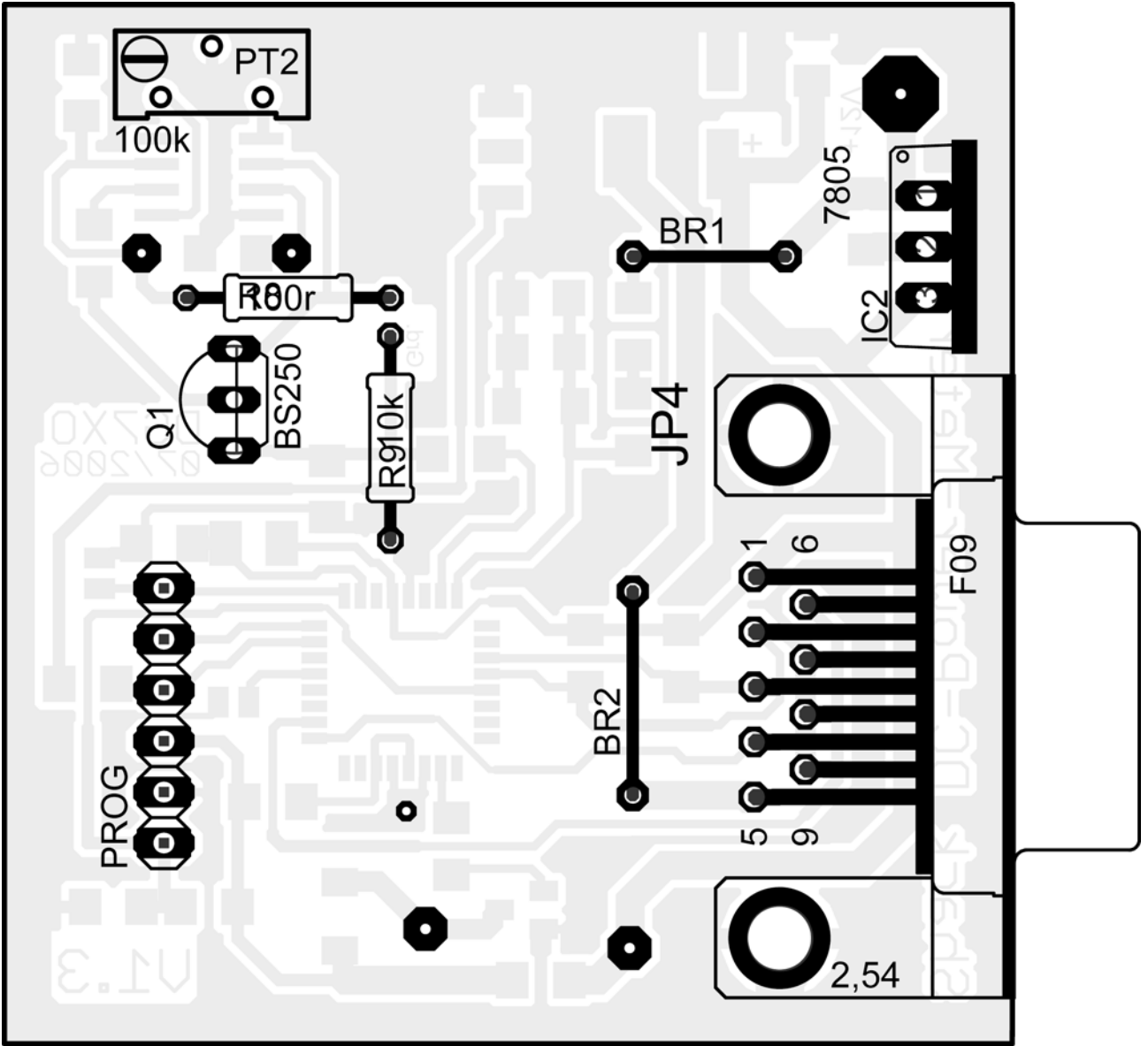


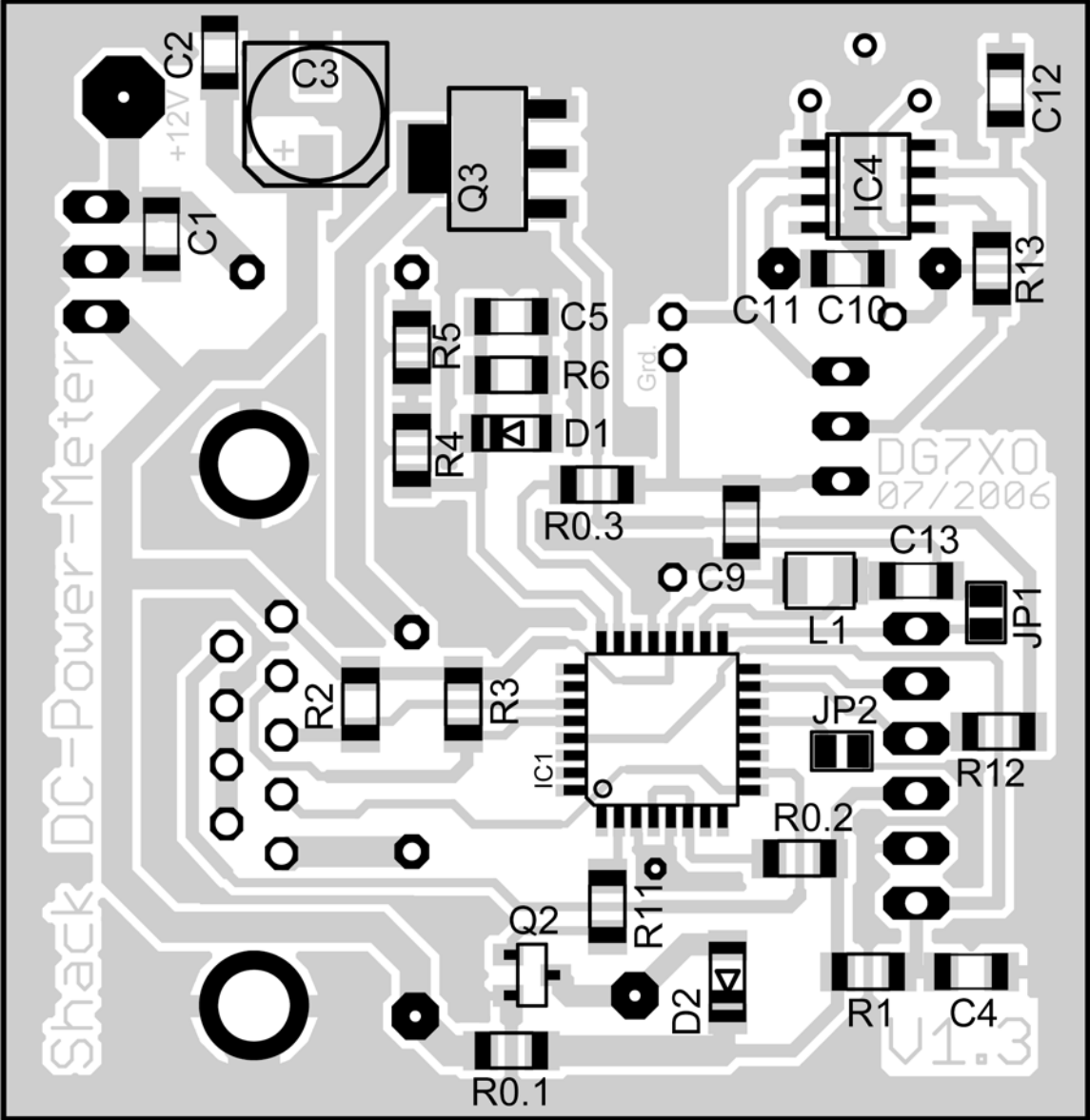
Shack Power Anzeige für Spannung, Strom
 Spitzen-Strom, Leistung und Peak-Balken
 Alarm ab 14,8V, Strommessbereich 0-50A
 TITLE: shack_lcd01a_smd_1.4_20V

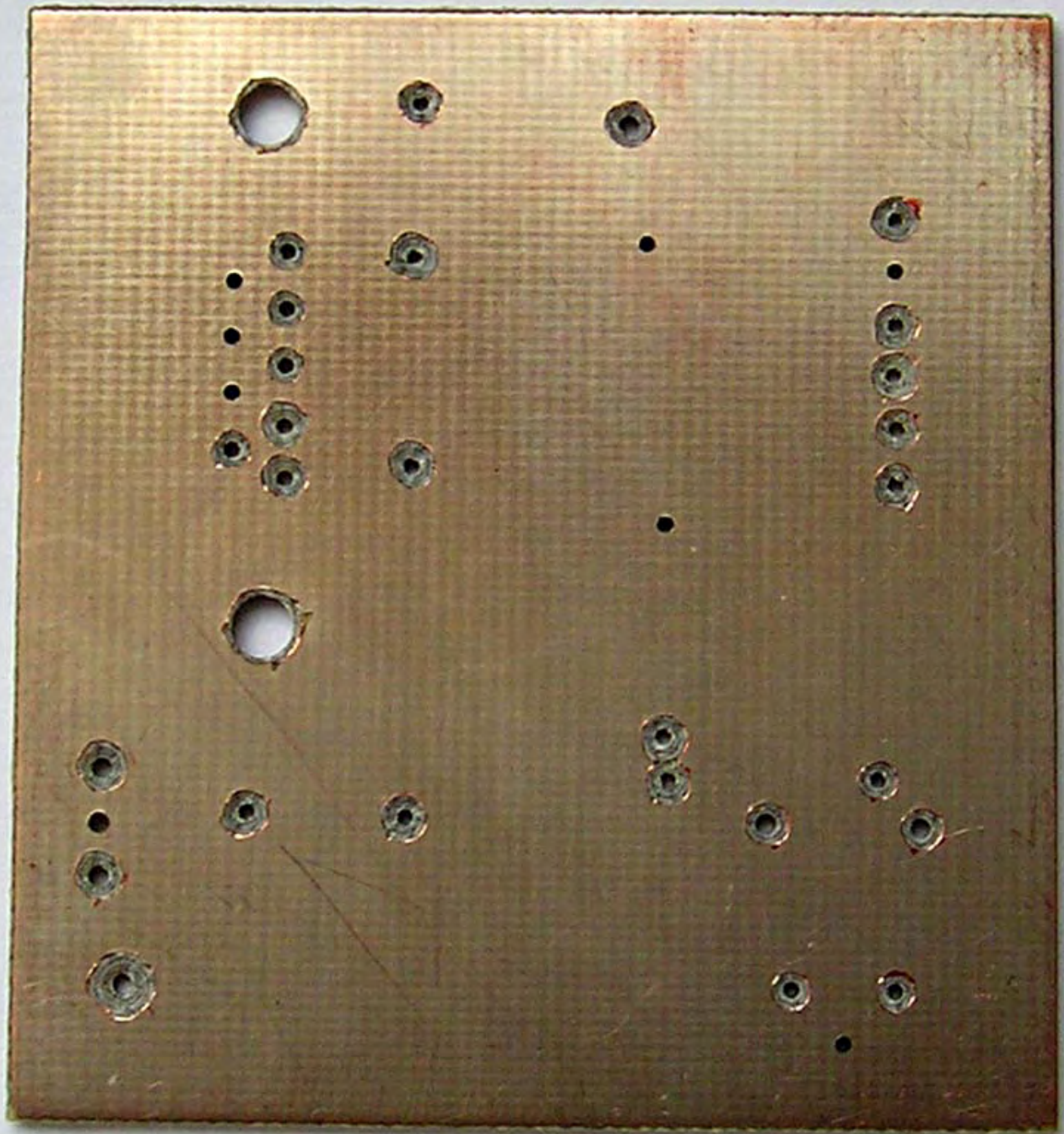
Document Number:	SMD Version	REV: V1.4a
Date: 08.12.2006 18:19:44	Sheet: 1/1	

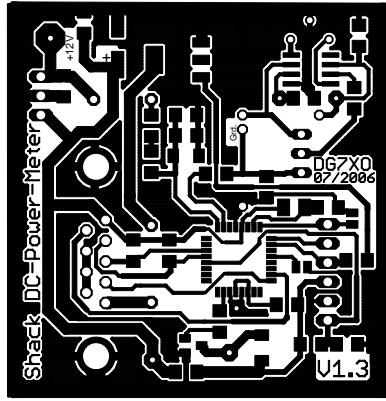
Shack DC-Power Display SMD Version

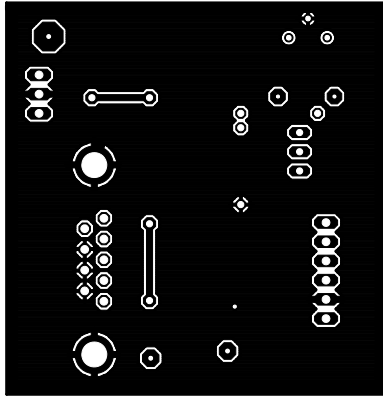
Part	Value	Bauform
C1	100nF	SMD1206
C2	100nF	SMD1206
C3	100µF	SMD
C4	100nF	SMD1206
C5	100nF	SMD1206
C6	<i>entfällt</i>	SMD
C7	22µF	SMD
C8	100nF	SMD1206
C9	100nF	SMD1206
C10	100nF	SMD1206
C11	10nF	SMD1206
C12	100nF	SMD1206
C13	100nF	SMD1206
R1	1k	SMD1206
R2	4,7k	SMD1206
R3	4,7k	SMD1206
R4	22k	SMD1206
R5	10k	SMD1206
R6	10k	SMD1206
R7	1mOhm 0,5%	Präz. R
R8	100r / 0,1%	Präz. R
R9	10k / 0,1%	Präz. R
R10	10r	1/4W
R11	1k	SMD1206
R12	1k	SMD1206
R13	10k	SMD1206
R0.1	0r	SMD1206
R0.2	0r	SMD1206
R0.3	0r	SMD1206
PT1	100k	SMD Poti
PT2	100k	RM2,5 Poti
L1	10µH	Chip Coil
IC1	ATMega8-16 TQ	TQFP-32
IC2	µA7805	TO220
IC3	PCF8574P SMD	SOP16
IC4	TL081P	SOP8
Q1	BS250	
Q2	2N2222A	SMD
Q3	BDP947	SMD
D1	ZF7,5	SMD
D2	1N4148	SMD
SG1	Piezo-Summer	
LCD	2x16 LCD mit Bel.	
S1	Taster	schließer
K1	Relais 16A 12V	
	6-Ader Mike-Kabel	Einzelschirm
	SubD-Buchse 9Pol	
	SubD-Stecker 9Pol	
Br1 - Br2	Drahtbrücken	
	9x M2,5x10 Schrauben	
	12x M2,5 Muttern	

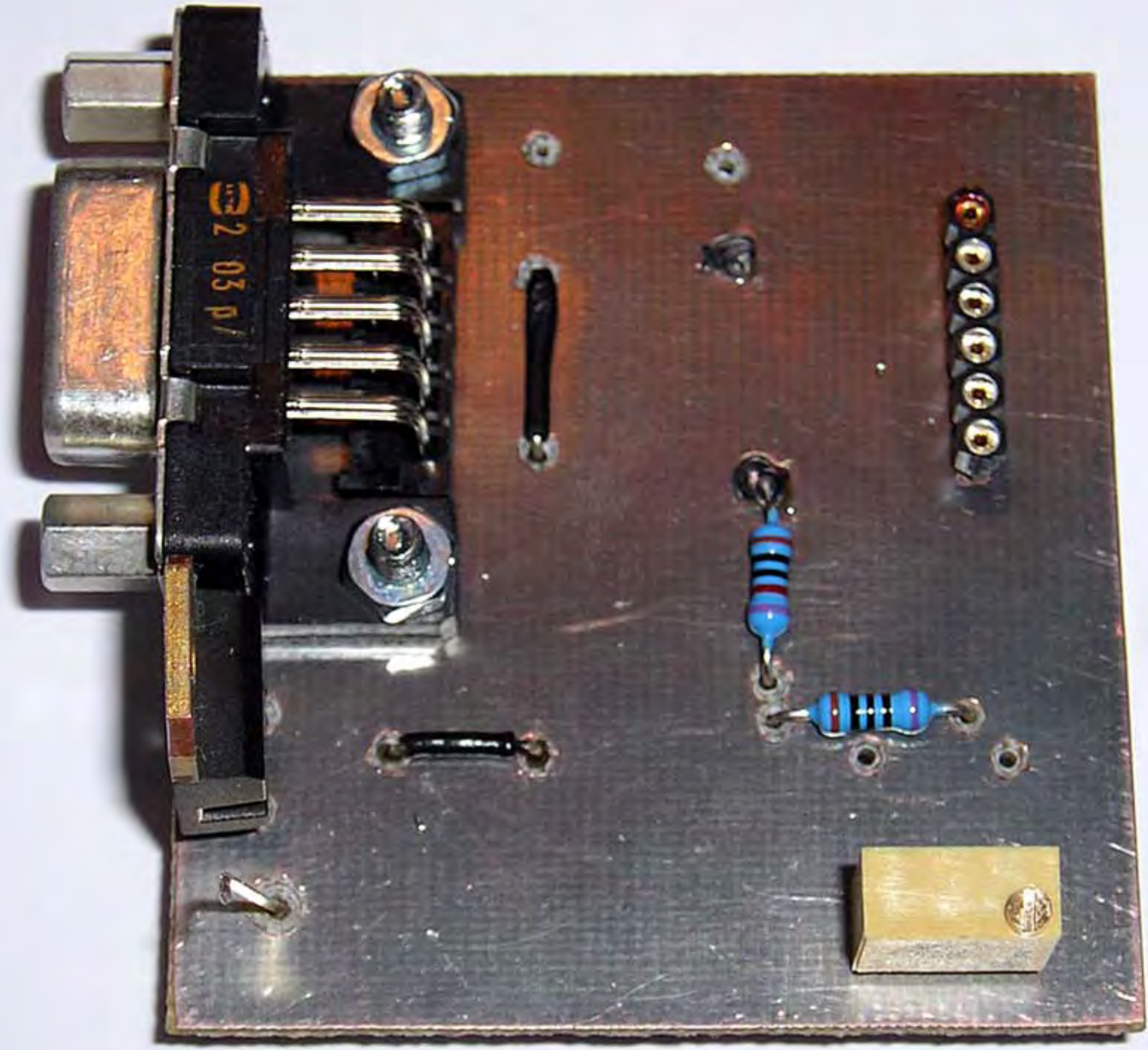










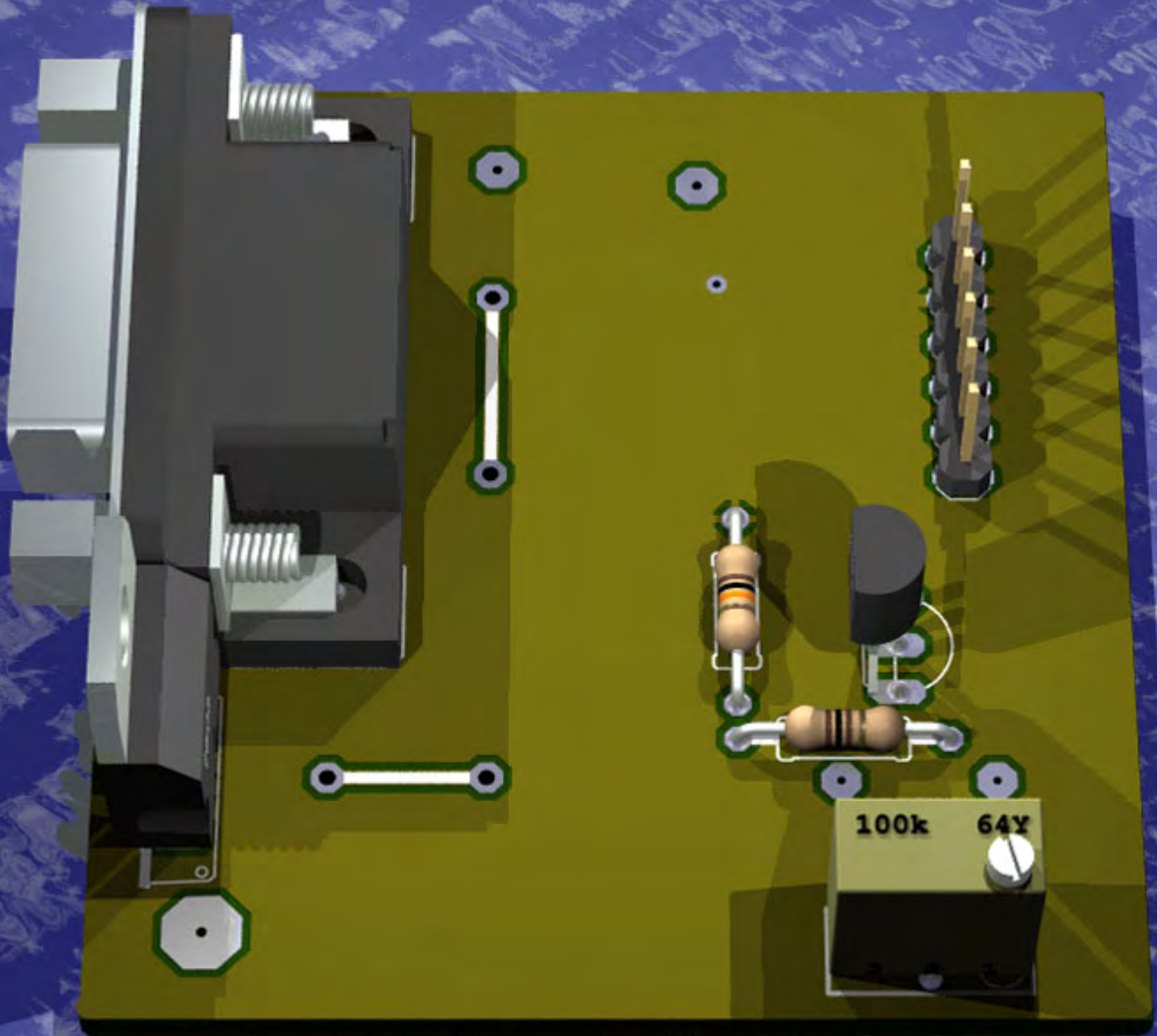


Shack DC Power Meter



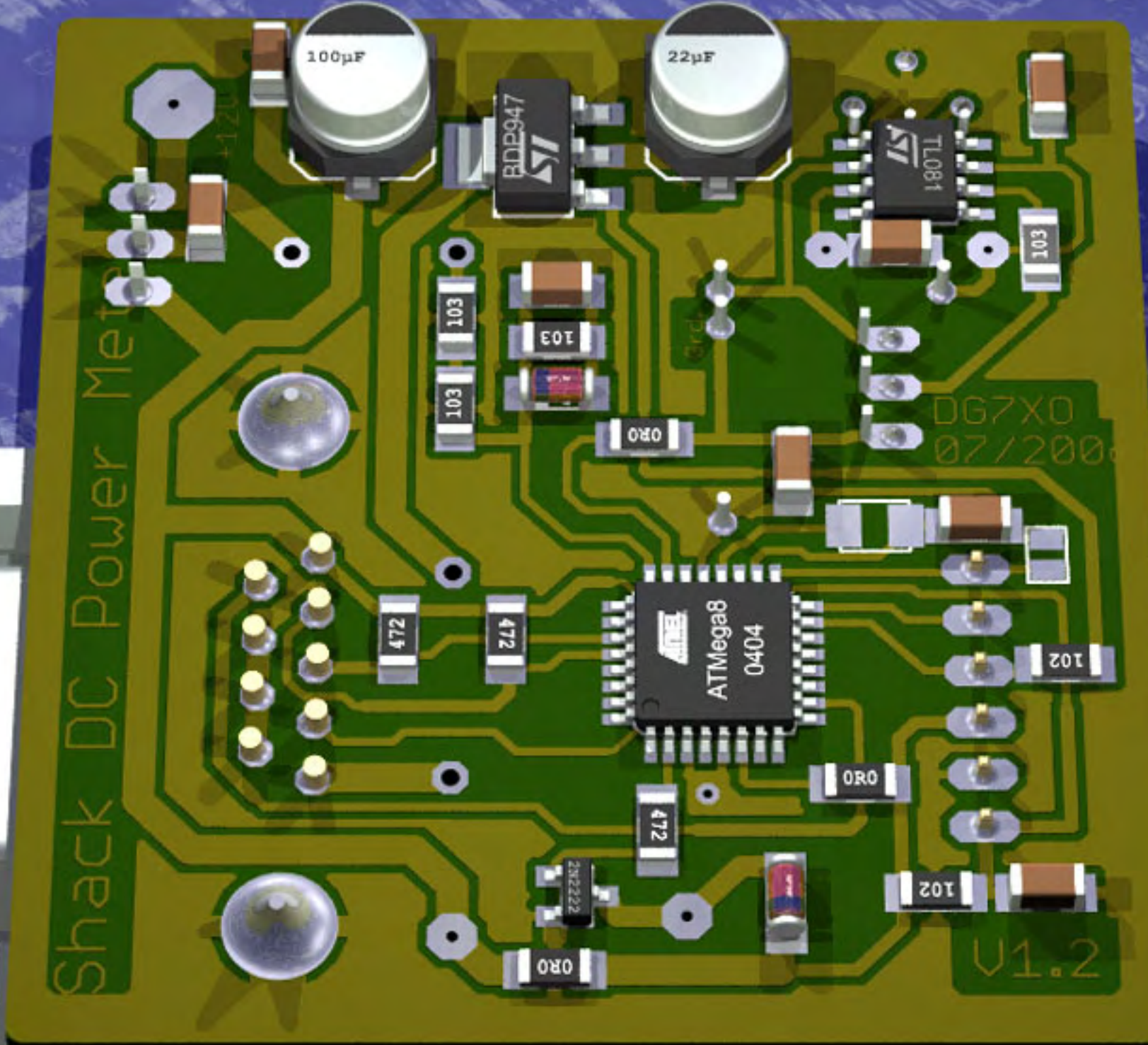
V1.0

06/2006
06/2006



100k 64Y

Shack DC Power Meter



DG7X0
07/2006

V1.2